

SEPARADORES DE TUBOS DE TRANSPORTE

Los pasadores que se usan con cajas de entibación generalmente se fabrican con tubería de 5" u 8". El transporte de estas tuberías puede ser peligroso, ya que pueden rodar por la parte trasera de un camión si no están bien sujetos. Este peligro se puede mitigar uniendo las tuberías con bandas cuando se envían a un sitio, pero puede que no sea factible a su regreso.

Una opción es usar calzos para tuberías, que están diseñados para usarse como cuñas entre cada capa de una "pirámide" de tuberías para evitar que las piezas rueden. Los calzos se clavan fácil y rápidamente en su lugar para asegurarlos a lo largo de la carga de la tubería, lo cual es esencial tanto para el almacenamiento como para el transporte. Sin embargo, los pasadores aún pueden rodar cuando se quita el calzo para descargar la tubería, especialmente si la plataforma del camión tiene alguna pendiente. Por lo tanto, una mejor opción es utilizar un sistema que evite que la tubería se mueva durante las operaciones de carga y descarga.

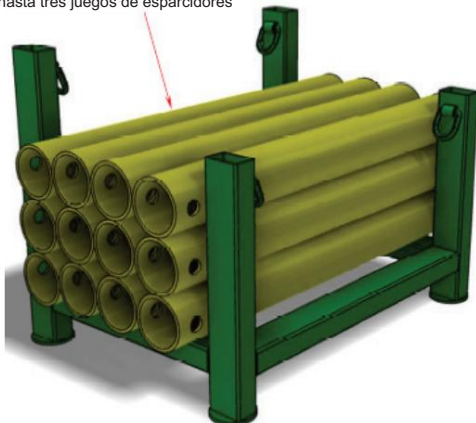
Cuando envíe tuberías, tenga en cuenta los siguientes requisitos:

- Fácil de cargar y descargar, tanto con carretillas elevadoras como con grúas/excavadoras
- Mantiene la tubería en su lugar durante el envío para evitar que ruede
- Diseño simple que pueden usar tanto en las sedes como los astilleros
- Diseñado para soportar el peso de tubería al cargar
- Capaz de transportar tubería que puede haber sido dañada (por ejemplo, doblada) en el sitio
- Preferiblemente reutilizable

Estos criterios apuntan hacia el uso de un sistema de estantes como un medio controlado de envío de separadores de tuberías. Los portaequipajes deben poder amarrarse a la plataforma del camión, con sus montantes impidiendo cualquier movimiento lateral.

Tanto Arcosa Shore Products como Cerda Industries tienen bastidores para transportar uno o varios juegos de crucetas:

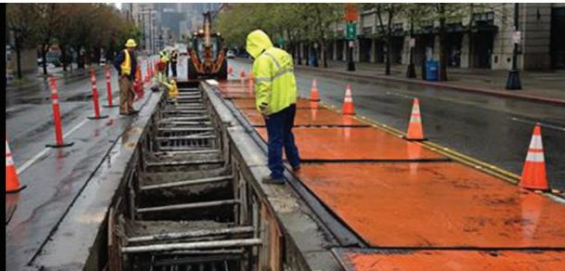
Bastidor de tránsito espaciador;
sostiene hasta tres juegos de espaciadores



Hay disponibles otros bastidores estándar para cubrir esta necesidad, aunque se debe considerar el requisito de una clasificación de peso relativamente alta. El bastidor de abajo tiene un límite de carga de 3300 libras, por lo que está limitado a 72 pies lineales de tubería de 8" u ocho separadores de 9 pies, por ejemplo.



Descargo de responsabilidad: este documento no proporciona ni aborda toda la información, leyes, normas, reglamentos, códigos, requisitos y procedimientos de seguridad aplicables a las excavaciones, la protección de zanjas y las opciones de apuntalamiento. Los lectores deben cumplir con todas estas medidas.



SCAN THE QR CODE NOW FOR MORE ISSUES OF TIPS FROM THE TRENCH