

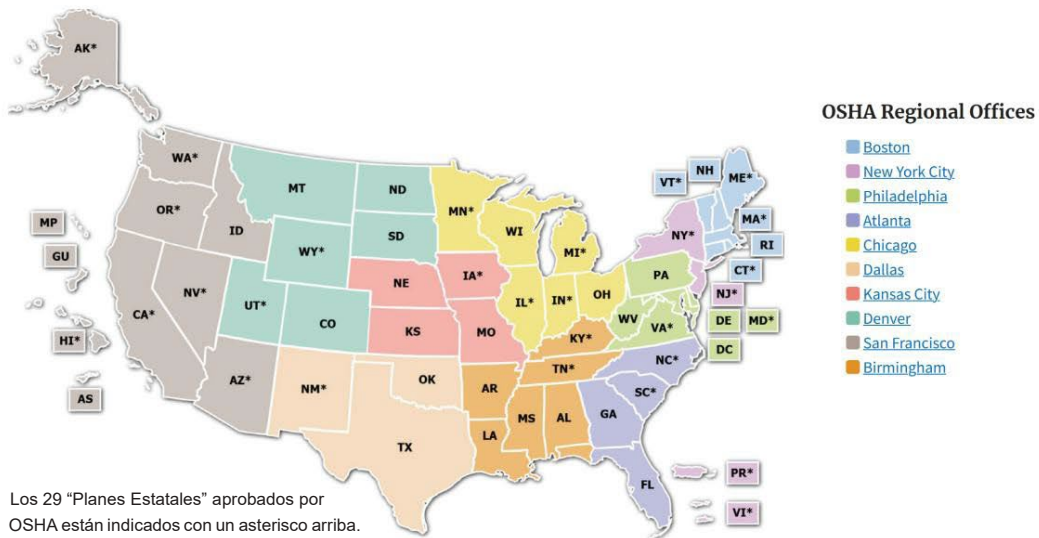


MAPA DE UBICACIÓN: NUEVAS REGIONES DE OSHA

OSHA se compromete a trabajar con usted para reducir las lesiones y las muertes en la industria de apuntalamiento de excavaciones. Recientemente, la agencia ajustó su estructura y límites regionales para reflejar los cambios en la demografía y la industria. Las regiones ahora también se nombran por geografía en lugar de números.



Encuentre toda la información que necesita sobre los recursos y el personal de OSHA a nivel local, estatal o regional, utilizando un mapa interactivo en [Oficinas de OSHA por estado](#).



En los 50 estados y ciertas áreas bajo autoridad federal**, la mayoría de los empleadores del sector privado y sus trabajadores, así como algunos empleadores de los gobiernos estatales y locales y sus trabajadores, están cubiertos por la Ley de Seguridad y Salud Ocupacional (OSH).

Los programas de seguridad y salud en el trabajo que operan los estados individuales o los territorios de los EE. UU. se denominan "planes estatales" y están aprobados por la OSHA.

- Actualmente, 22 planes estatales (21 estados y Puerto Rico) cubren tanto a los trabajadores del sector privado como a los trabajadores del gobierno estatal y local. Siete planes estatales (Connecticut, Illinois, Maine, Massachusetts, Nueva Jersey, Nueva York y las Islas Vírgenes) cubren solo a los trabajadores del gobierno estatal y local.
- Según la agencia, "los planes estatales son monitoreados por la OSHA y deben ser al menos tan efectivos como la OSHA en la protección de los trabajadores y en la prevención de lesiones, enfermedades y muertes relacionadas con el trabajo".

**Las áreas bajo autoridad federal incluyen el Distrito de Columbia, Puerto Rico, las Islas Vírgenes, Samoa Americana, Guam, las Islas Marianas del Norte, la Isla Wake, la Isla Johnston y las Tierras de la Plataforma Continental Exterior según se define en la Ley de Tierras de la Plataforma Continental Exterior.

[Planes estatales](#)

[Preguntas frecuentes sobre planes estatales](#)

Pregúntele a OSHA...

“¿OSHA ofrece ayuda gratuita para que mi empresa cumpla con las regulaciones?”

“ Programa [de consulta en el lugar de trabajo](#) de OSHA ofrece asesoramiento gratuito y confidencial sobre seguridad y salud ocupacional a pequeñas y medianas empresas en todos los estados de los EE. UU., dando prioridad a los lugares de trabajo de alto riesgo. El Programa de Consulta es completamente independiente de la labor de inspección de la OSHA, y los empleadores pueden obtener información sobre los posibles peligros en su lugar de trabajo, mejorar los programas que ya están en marcha e incluso calificar para una exención de un año de las inspecciones rutinarias de la OSHA. No se emiten citaciones ni sanciones y la única obligación del empleador es corregir los riesgos graves de seguridad y salud en el trabajo”.

“Además, [los especialistas en asistencia de cumplimiento](#) de OSHA “Brindamos asesoramiento, educación y asistencia a empresas (en particular, a pequeños empleadores), asociaciones comerciales, afiliados laborales locales y otras partes interesadas que solicitan ayuda con cuestiones de seguridad y salud ocupacional. Trabajamos con organizaciones profesionales, sindicatos y grupos comunitarios en cuestiones de seguridad y salud en el lugar de trabajo”.



[Programa de consulta en sitio](#)

“Tengo una pregunta sobre cómo se aplican las normas de OSHA a una situación específica en mi empresa. ¿Cómo puedo obtener respuestas?”

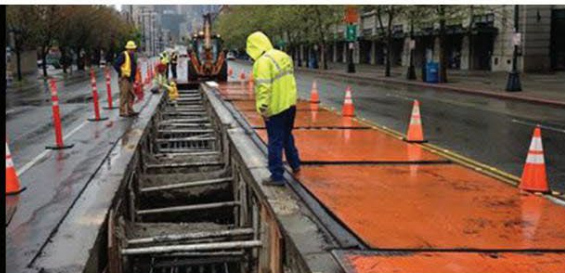
“Si tiene preguntas sobre las regulaciones de OSHA relacionadas con su situación específica, llame directamente a su [oficina local](#) de OSHA o envíe una pregunta por [correo electrónico](#). También puede consultar [las cartas de interpretación de OSHA](#), que son explicaciones formales de los requisitos de OSHA y cómo se aplican a circunstancias particulares”.

¿Otras preguntas?



[Preguntas frecuentes de OSHA](#)

Descargo de responsabilidad: Este documento no proporciona ni aborda toda la información, leyes, normas, reglamentos, códigos, requisitos y procedimientos de seguridad aplicables a las excavaciones, la protección de zanjas y las opciones de apuntalamiento. Los lectores deben cumplir con todas esas medidas.



SCAN THE QR CODE NOW FOR MORE ISSUES OF TIPS FROM THE TRENCH